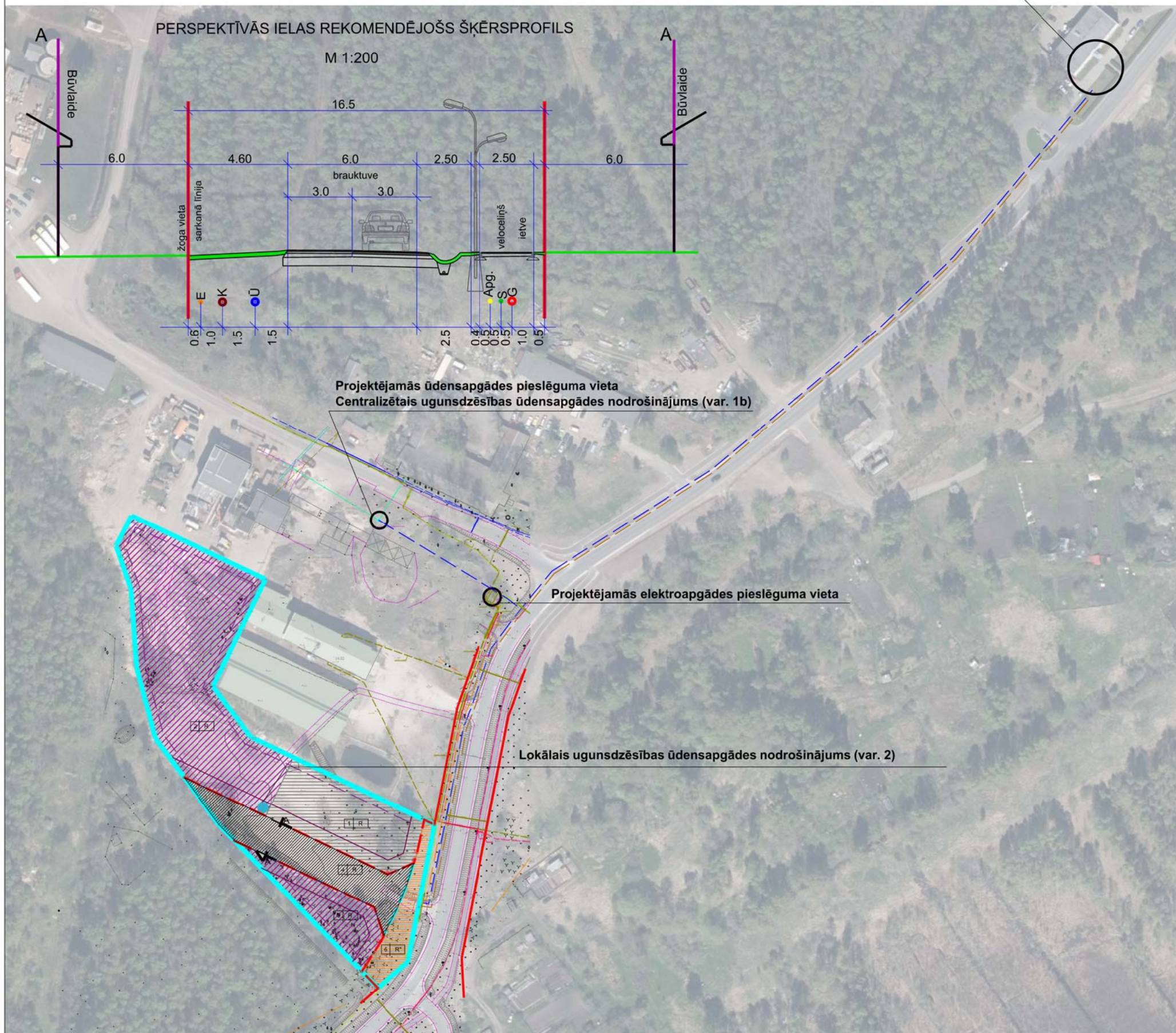


Projektējamās ugunsapgādes pieslēguma vieta
 Centralizētais ugunsdzēsības ugunsapgādes nodrošinājums (var. 1a)
 Projektējamā sadzīves kanalizācijas vada pieslēguma vieta



Projektējamās ugunsapgādes pieslēguma vieta
 Centralizētais ugunsdzēsības ugunsapgādes nodrošinājums (var. 1b)

Projektējamās elektroapgādes pieslēguma vieta

Lokālais ugunsdzēsības ugunsapgādes nodrošinājums (var. 2)

APZĪMĒJUMI:

- ESOŠĀ SARKANĀ LĪNIJA
 - ESOŠS 20 KV ELEKTROKABELIS
 - PROJEKTĒTA SARKANĀ LĪNIJA
 - PROJEKTĒJAMĀ BŪVLAIDES LĪNIJA
 - PROJEKTĒJAMĀ APBŪVES LĪNIJA
 - PROJEKTĒJAMĀS ŪDENSVADS (novietne un pieslēguma vieta - aptuvena)
 - PROJEKTĒJAMĀS SADZĪVES KANALIZĀCIJAS VADS (novietne un pieslēguma vieta - aptuvena)
 - PROJEKTĒJAMĀ ELEKTROAPGĀDES LĪNIJA
- 1 R
- PROJEKTĒJAMĀS ZEMES VIENĪBAS KĀRTAS NUMURS:
 PROJEKTĒJAMĀS ZEMES VIENĪBAS FUNKCIONĀLAIS ZONĒJUMS

PLĀNOTO TERITORIJU EKSPLIKĀCIJA

| Plānotās zemes vienības Nr. | Plānotā teritorija | Plānotās teritorijas platība (ha) |
|-----------------------------|---|-----------------------------------|
| 1 | Šķirotu atkritumu savākšanas laukums | 0,207 |
| 2 | Biznesa parka teritorija | 0,569 |
| 3 | Biznesa parka teritorija | 0,115 |
| 4 | Perspektīvās ielas teritorija | 0,174 |
| 5 | Perspektīvās šausliežu tramvaja trases teritorija | 0,074 |

Piezīme: Ugunsdzēsības ugunsapgādes risinājumi:
 1a. Centralizētais pieslēgums SIA "Baložu komunālā saimniecība" (Rīgas ielā 20)
 1b. SIA "Pindstrup Latvia" (Rīgas ielā 30)
 1c. Atļauta pieslēguma izveide citā piemērotā vietā
 2. Lokālais risinājums

PROJEKTS:
ĶEKAVAS NOVADA BALOŽU PILSĒTAS NEKUSTAMĀ ĪPAŠUMA RĪGAS IELĀ 36 DETĀLPLĀNOJUMS

PASŪTĪTĀJS:

ĶEKAVAS NOVADA PAŠVALDĪBA
 Gaismas iela 19, K-9-1 Ķekava, Ķekavas pagasts, Ķekavas novads LV-2123
 Tālr.: +3716793803, +37166954825
 e-pasts: novads@kekava.lv

IZSTRĀDĀTĀJS:

REĢIONĀLIE PROJEKTI
 SIA "Reģionālie projekti" Rūpniecības iela 32b - 501 Rīga, LV-1045
 Tālr.: +37167320809
 e-pasts: birojs@rp.lv

| | | Datums | Paraksts |
|--------------------------|------------|-------------|----------|
| Projekta vadītājs | T. Skuja | 11.12.2019 | |
| Grafisko daļu izstrādāja | V. Jumtiņa | 11.12.2019. | |

PLĀNOTO INŽENIERBŪVJU PLĀNS
 MĒROGS 1:2000

LAPA 2
 LAPAS 3

TOPOGRĀFISKĀ PLĀNA PIEZĪMES:
 1. Uzmērīšana veikta 2018. gada 28. decembrī, pie sniega segas 10cm.
 2. LKS-92 TM koordinātu sistēma, mēroga koeficients 0.999601.
 3. Latvijas normālo augstumu sistēma (LAS-2000.5).
 4. Uzmērīšanā izmantota EUIPOS GP bāzes stacija "LUNI" RTK režīmā.
 5. Nekustamā īpašuma kadastra kartes dati uz 02.01.2019. Dati iegūti portāla www.kadastrs.lv (datne 1430755.edoc).
 Saskaņā ar VZD sniegto informāciju zemes vienību robežas ir attēlotas atbilstoši zemes kadastrālās uzmērīšanas un vietējā ģeodēziskā tīkla precizitātei un var nesakrist ar situāciju plānā.

6. Objekta platība - 1.14ha.
 7. Plānšete: 4311-12-32.3
 8. Topogrāfiskie apzīmējumi ir attēloti atbilstoši MK noteikumu Nr.281 1. pielikuma
 9. Ielu esošās sarkanās līnijas attēlotas atbilstoši pašvaldības teritorijas plānojumam.

